



Pomáhat a chránit

POLICIE ČESKÉ REPUBLIKY, KRAJSKÉ ŘEDITELSTVÍ  
MORAVSKOSLEZSKÉHO KRAJE

Územní odbor Bruntál  
dopravní inspektorát

Č.j.:KRPT-244109/ČJ-2017-070106

Bruntál 28. listopadu 2017  
odesláno DS

Ing. Linda Smítalová  
Hviezdoslavova 1  
O l o m o u c  
-----

Stanovisko pro stavební povolení.

název: Smíšená stezka a chodníky - Etapa II.

Policie ČR, dopravní inspektorát Bruntál, vykonávající správu ve věcech bezpečnosti a plynulosti na pozemních komunikacích dle ustanovení § 1, zákona 12/1997 Sb., Vám na základě Vaší žádosti sděluje, že

s o u h l a s í

s vydáním stavebního povolení.

**Odůvodnění:**

Žadatel předložil návrh PD (včetně trvalého a přechodného DZ) k němuž nemáme připomínky. Dále dle § 77 odst. 2 písm. b) zákona č. 361/2000 Sb., o provozu na pozemních komunikacích vyjadřuje stanovisko k užití místní a přechodné úpravy provozu a k užití zařízení pro provozní informace na silnicích a místních komunikacích dle Vaší žádosti.

zpracoval: por. Ing. Jindřich Suchý

npor. Bc. Pavel Černý v.r.  
Vedoucí DI Bruntál

Partyzánská 7  
792 01 Bruntál

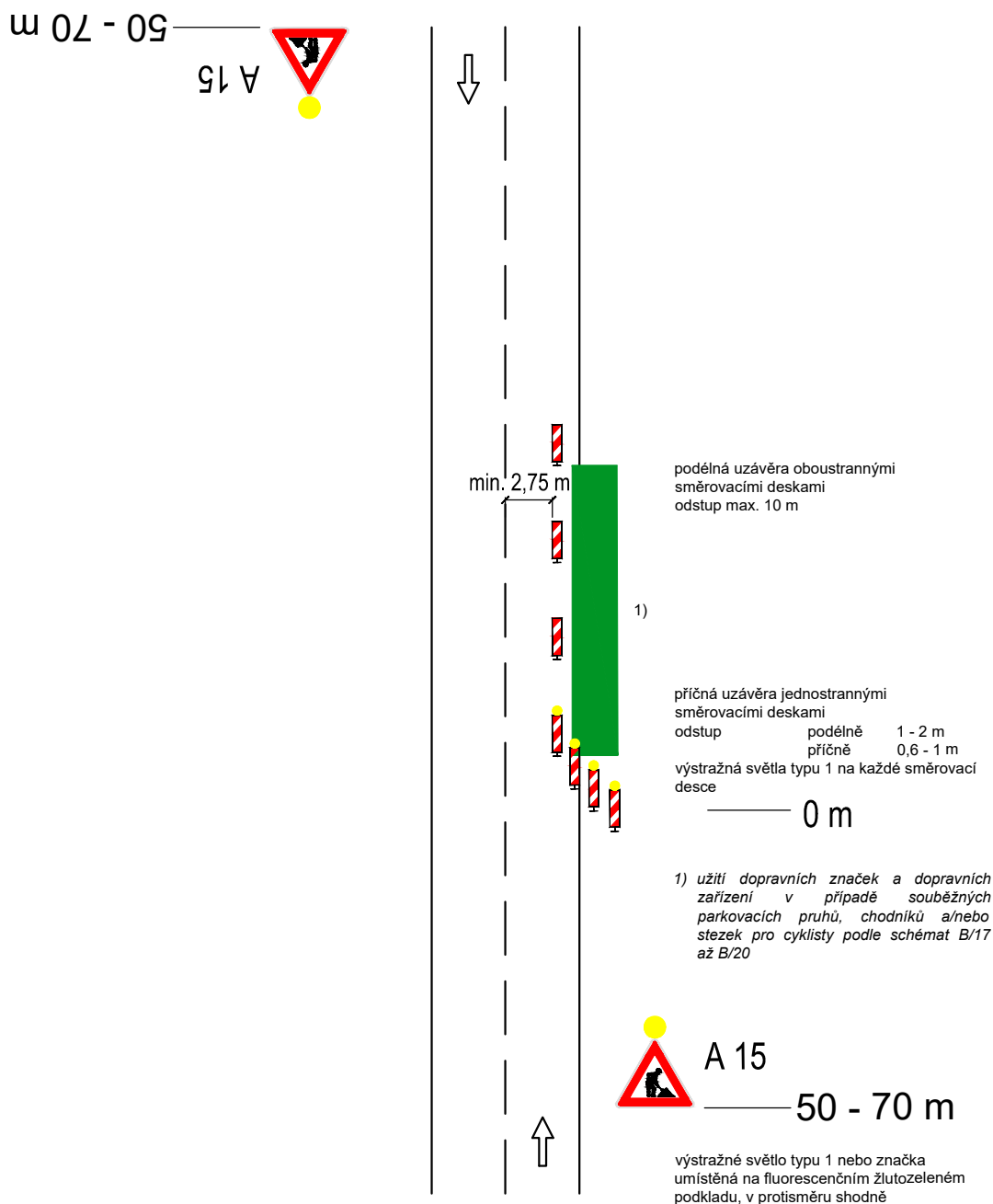
www.policie.cz

Tel.: +420 974 731 111  
Fax: +420 974 731 929  
Email: brdi@mvcz.cz


## Schéma B/3

Standardní pracovní místo.  
 Zúžení jízdního pruhu.

Dle TP 66



PRACOVNÍ MÍSTO SE BUDE POSOUVAT DLE POSTUPU STAVEBNÍCH PRACÍ

VEDOUČÍ PROJEKTU		ZODPOVĚDNÝ PROJEKTANT	VYPRACOVAL	ATELIÉR LINIOVÝCH STAVEB Hviezdoslavova 114/1 Olomouc-Nemilany +420 777 829 795 smitalova@atelis.eu www.atelis.eu	
Ing. Petr SMÍTAL		Ing. Linda SMÍTALOVÁ ČKAIT 1201908	Bc. Jan SCHNEYDER		
STAVEBNÍK OBEC LOMNICE					
KRAJ MORAVSKOSLEZSKÝ	MÍSTO K.Ú. LOMNICE U RÝMAŘOVA	ZAKÁZKOVÉ ČÍSLO		2015001	
AKCE  SMÍŠENÁ STEZKA A CHODNÍKY – ETAPA II.				FORMÁT	1 x A4
				DATUM	12/2017
				STUPEŇ	DSP/PDPS
				MĚŘITKO	---
Prostý převod dokumentu z digitální do analogové podoby podle čl. 14 odst. 4 spisového řádu Vyhotožil: 28.11.2017 08:32 por. Ing. Jindřich Suchý, dopravní inspektorát Bruntál Doručeno: 20.11.2017 08:34 - ISDS (1355589/2017); č.j. zaevidování: KRPT-244109-3/ČJ-2017-070106				ČÍSLO PŘÍLOHY E.3	ČÍSLO SOUPRAVY

PŘECHODNĚ DOPRAVNÍ ZNAČENÍ